



EDITO

Les deux journées du réseau approchent

En fin d'année 2022, nous vous proposons de vous retrouver aux deux temps forts du réseau Périnatalité Bretagne.



15/12/2022, de 8h30 à 17h00

Parc des expositions de Brest

JOURNÉE RMM RÉGIONALE



La **journée RMM** se tiendra le **15 décembre 2022 à Brest** (en présentiel uniquement).

[Pré-programme](#)

[Inscription en ligne](#)



16/12/2022, de 8h30 à 16h30

Parc des expositions de Brest

JOURNÉE ANNUELLE DU RÉSEAU PÉRINATALITÉ BRETAGNE

Droits et devoirs en santé périnatale



La deuxième **journée annuelle** du réseau qui se tiendra le **16 décembre 2022 à Brest** (en présentiel et distanciel) est ouverte à l'inscription.

Journée ouverte aux professionnels de la périnatalité et aux représentants d'usagers.

[Pré-programme](#)

[Inscription en ligne](#)

Santé environnementale et périnatalité

Retours d'expériences d'établissements engagés en santé environnementale.



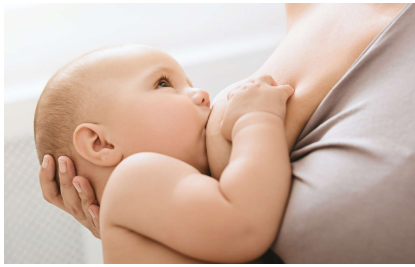
Mois sans tabac

Le réseau soutient le mois sans tabac et accompagne les professionnels à mieux gérer les consommations et à prescrire un traitement des substituts nicotiniques aux femmes enceintes et aux parents.



[Pour en savoir plus...](#)

Nouveau sur le site internet : Check-list allaitement maternel



Une check-list complète rédigée
par des professionnels experts
de l'allaitement maternel.

[Chek-list](#)

Plaquette du réseau

La plaquette vient de sortir.

Pour en savoir plus sur le réseau
Périnatalité Bretagne,
téléchargez-la.

[Plaquette](#)



Périnatalité Bretagne se dote d'une nouvelle page LinkedIn

Suivez-nous sur



Si vous souhaitez recevoir les
actualités du réseau en temps
réel, sans avoir à attendre la
sortie de la nouvelle newsletter,
n'hésitez pas à nous suivre.

Recrutement

Le réseau Périnatalité Bretagne
recrute un **Chargé de mission
Statistiques - Epidémiologie**

(h/f)

Fiche de poste



Recherche son/sa futur(e)

Chargé(e) de missions Statistiques - Epidémiologie

[POSTULEZ/MAINTENANT](#)

Dossier de candidature à envoyer à :
cecile.pichon@perinatalite.bzh

Formation Périnatalité Bretagne

Formation Accueillir, écouter, informer et orienter en santé sexuelle

Le réseau Louis Guilloux, Le COREVIH Bretagne et le Réseau Périnatalité Bretagne s'associent pour proposer aux professionnels d'accueil des CPEF/CSS, les CEGIDD, les CIVG et les EVARS de participer aux sessions de formations pour:

- renforcer les compétences par des apports théoriques
- échanger sur les pratiques au travers d'expériences de terrain
- outiller les professionnels pour mieux informer et orienter

À Rennes, **le 29 novembre 2022**
À Lorient, **le 8 décembre 2022**



[Programme](#)

[Inscription en ligne](#)

Le plan de formation 2023 est disponible



Tous les programmes de formations
sont accessibles sur le site internet

[Plan de formation](#)

Autres évènements en Périnatalité

L'Allaitement du Nouveau-né Prématuro



Visio, le 16 novembre 2022

Inscription en ligne

À l'occasion de la Journée mondiale de la prématurité, la FHU PREMA organise un webinaire consacré à **L'Allaitement du Nouveau-né Prématuro**.

Le programme aborde les bénéfices de l'allaitement, le peau à peau et le retour à domicile.

Le développement de l'enfant prématuré

Dans le cadre de la Journée mondiale de la prématurité, une **table ronde** à destination des parents d'enfants nés en avance ou vulnérables, ainsi qu'aux professionnels est organisée sur le **développement de l'enfant prématuré**.



À Saint-Brieuc, le 17 novembre 2022

Programme

Journée nationale de dépistage néonatal



COLLOQUE

Journée nationale du **cinquantenaire** du dépistage néonatal

Vendredi 18 novembre 2022

Ministère de la Santé et de la Prévention – Salle Pierre Laroque – 75007 Paris

Le dépistage néonatal fête ses 50 ans, c'est l'opportunité de souligner le chemin parcouru depuis la mise en œuvre du premier dépistage qui a bénéficié à ce jour à plus de 37 millions d'enfants.

Programme

Inscription en ligne

À Paris et visio, le 18 novembre 2022

Lundis de la santé

18h30 / 20h

— Les lundis de —
la santé

S'informer pour être acteur et actrice de sa santé

Brest Métropole organise 2 conférences :

« **Enfant en danger, que faire ?** »

À Brest et en live,
le **28 novembre 2022**

Programme

« **SOS Post Partum** »

À Brest et en live,
le **5 décembre 2022**

Programme

En live

Journée annuelle des Réseaux de Suivi des Enfants vulnérables



À Paris et visio,
le **2 décembre 2022**

Lors de la **Journée annuelle des Réseaux de Suivi des Enfants Vulnérables**, différents sujets sur la thématique seront abordés, tels que : les interventions précoces post-hospitalières, les actualités et recherche...

Programme

1 000 jours pour agir... de la théorie à la pratique



L'objectif de cette formation est de savoir mettre en place le concept scientifique mettant en évidence une période clé pour le développement et les besoins de l'enfant et de ses parents.

À Paris, le **27 janvier 2023**

Programme

Inscription

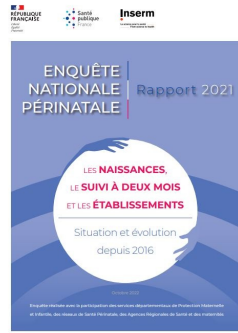
Les journées Sages-Femmes

Deux jours de conférences et d'ateliers sur les enjeux d'actualités pour la profession sage-femme, pour la santé périnatale et la santé des femmes en général : maïeutique et santé environnementale, suivi gynécologique, orthogénie, lieux d'accouchement et post-partum seront au cœur des rencontres et échanges.

À Issy-les-Moulineaux
les **30 et 31 mars 2023**



Pré-programme



Rapport de l'Enquête Nationale Périnatale 2021 (ENP)

Le rapport de l'édition 2021, dévoile les données les plus récentes et les plus complètes sur le sujet, permettant d'approfondir les premières indications concernant la santé périnatale fournies par le dernier rapport de suivi de Santé publique France (2010-2019).

Ouverture de la campagne de vaccination contre la grippe

Lancement de la campagne de vaccination contre la grippe saisonnière recommandée pour les femmes enceintes, quel que soit le trimestre de la grossesse.



La bronchiolite : questions/réponses à destination des professionnels de santé

La bronchiolite qui touche les nourrissons de moins de 2 ans est bien précoce cette année. Vous souhaitez mieux informer votre patientèle sur les traitements et les bons gestes à adopter ? Consultez la FAQ dédiée.

Des mères singulières : Les mères qui abandonnent leur enfant (1900-2020)

L'ouvrage de Martine Fauconnier-Chabalier, vient de sortir. Si la protection des mères et des enfants vous préoccupe, découvrez le flyer de l'éditeur.





FILIÈRE DE SANTÉ BRETONNE POUR
LA PRISE EN CHARGE DE L'ENDOMÉTRIOSE

Le réseau soutien Endobreizh

ENDOBBREIZH, la filière de santé pour la prise en charge de l'endométrie en Bretagne a été créée en 2021 avec le soutien de l'ARS Bretagne et répond aux objectifs de la stratégie nationale de lutte contre l'endométrie ainsi qu'à l'instruction de la DGOS du 12 juillet 2022 relative à l'organisation des filières dédiées à la prise en charge de l'endométrie sur les territoires.

Des recommandations de la HAS et du CNGOF sont venues, ces dernières années, non seulement harmoniser les pratiques quotidiennes, mais également apporter de nouvelles organisations territoriales et une hiérarchisation des soins pour les femmes souffrant de cette pathologie.

Les filières de santé dédiées à la prise en charge de l'endométrie ont comme premières missions d'**identifier et de former les acteurs de santé** présents au plus proche des patientes souffrant de dysménorrhées ou d'algies pelviennes au sens large, prérequis indispensable pour sensibiliser sur la possibilité d'une endométrie et diminuer ainsi les délais diagnostic.

Une attente forte des patientes relayée par les associations et des acteurs de santé est la mise à disposition d'un annuaire et d'une cartographie des ressources impliquées dans le repérage, le diagnostic et la prise en charge de l'endométrie.

En réponse, l'annuaire des professionnels sera prochainement publié sur le site internet www.endobreizh.com

Pour continuer à déployer des compétences autour de l'endométrie sur la Bretagne, Endobreizh recense en continu les praticiens qui souhaitent s'investir dans la prise en charge de l'endométrie, à tout niveau du parcours patient : de la sensibilisation au soin primaire jusqu'à l'expertise médico-chirurgicale.

Pour rejoindre la filière de santé Endobreizh en 2 clics : [Faisons connaissance !](#) puis [Tester vos connaissances !](#)

Plaquette Endobreizh

Réseau de Santé Périnatalité Bretagne

contact@perinatalite.bzh

Siège social : 9 rue du Capitaine Alfred Dreyfus - 35000, Rennes

Antenne 22 : 23 rue des Capucins - 22000 Saint-Brieuc

Antenne 29 : 65 rue Jean Macé - 29200 Brest

Antenne 56 : CP 3459 - 9 avenue Georges Pompidou - 56034 Vannes CEDEX



This email was sent to {{contact.EMAIL}}

You've received this email because you've subscribed to our newsletter.

[Unsubscribe](#)

Envoyé par
 sendinblue